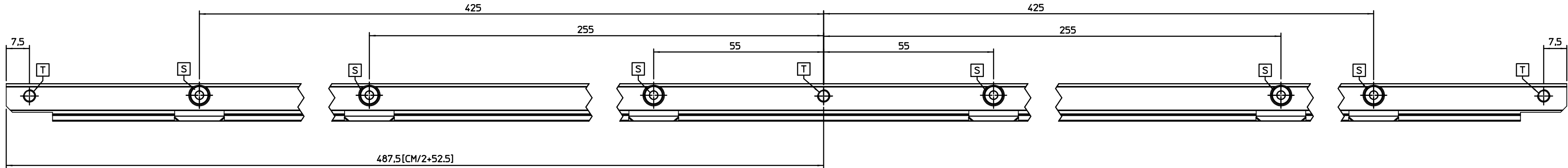
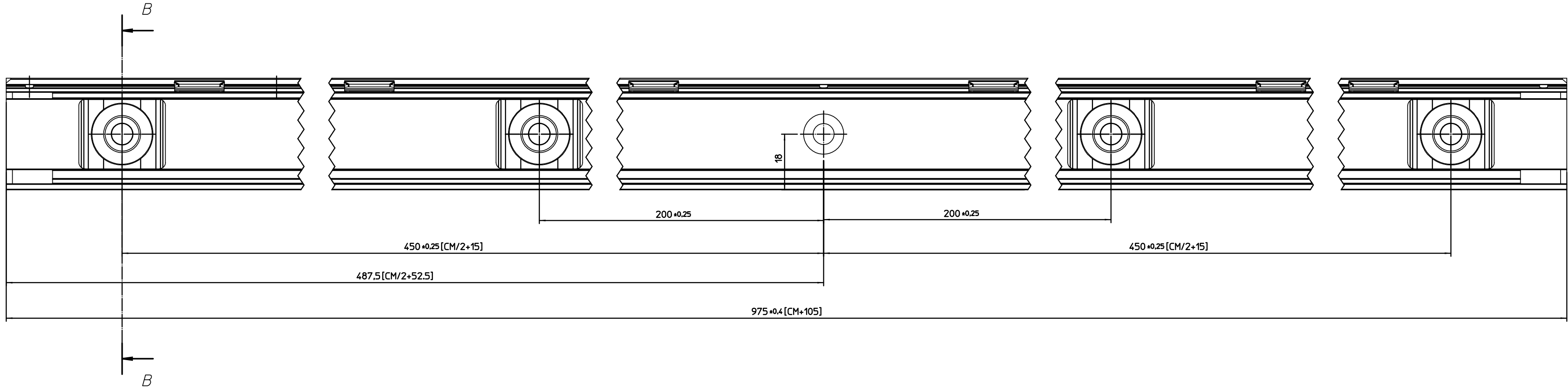
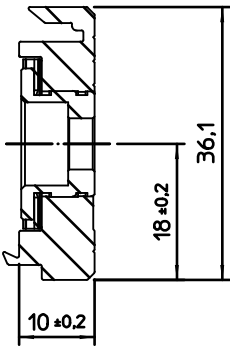
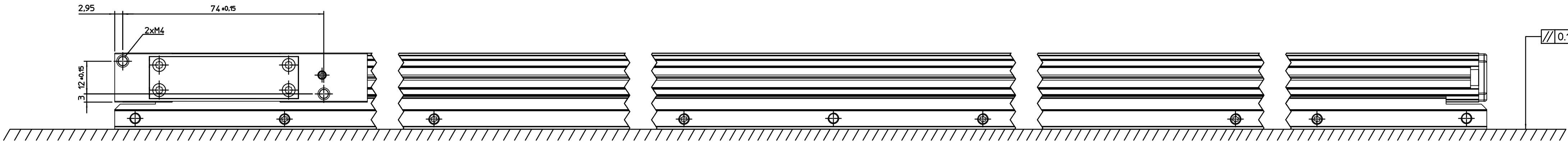


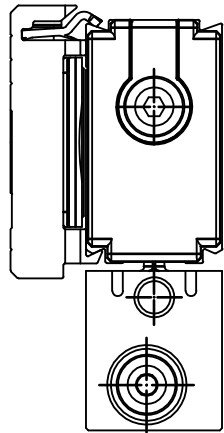
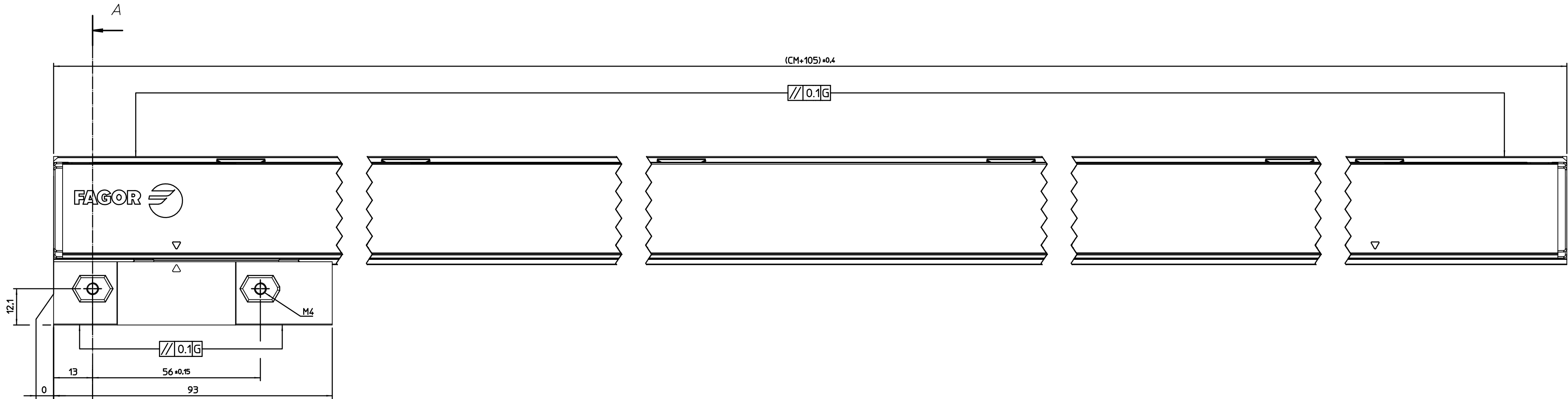
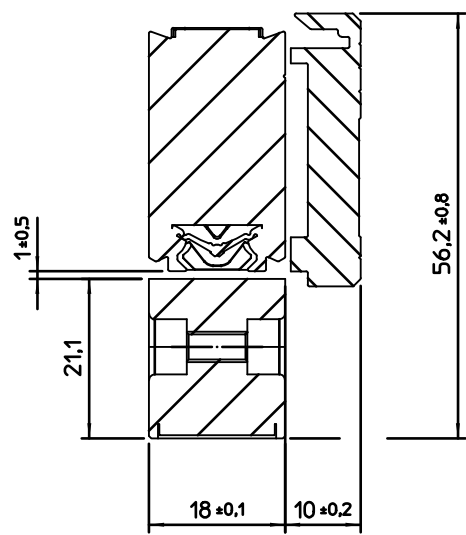
Section B-B



T= Agujeros M5 para conectar a tierra.  
S= Puntos de amarre para la regla en el soporte.



Section A-A



Absoluta P=20							
la No-codificado	35	50	50	Nx50			
la Codificado	5	20	20	20	20	20	Nx20
	10.02	10.04	10.06	10.08	10.1		

CM= 870mm

CM= Curso de medición  
G= Guía de la máquina  
P= Posición absoluta

				Escala: 1:1	
				Resto Tolerancias s/norma ISO 2768-mK	
				< 5 ±	
				5 - 25 ±	
				25 - 50 ±	
				Entre ejes ±	
Nº	Modificado	Propu.	Vº Bº	Fecha	
Nº	SV2-870mm / Cabeza roscada	1		Acabado	
Nº	Designación	Cant.	Material	Tratamiento	
Plano Nº	—	El	Fagor Automation		
Sustituye a:		Dibujado Sormen	S. Coop.		
		Comprobado	20500 Mondragón		

